



www.shopn-go.de



Ein Vertriebssystem der

MCS



Was bietet shop'n go?

Die MCS versteht sich nicht nur als Lieferant des Convenience-Marktes, der lediglich eine Logistikfunktion ausführt, sondern vielmehr als qualitativer Partner des Convenience-Einzelhandels, der seinen Kunden im Tagesgeschäft durch Beratung und Service hilfreich zur Seite steht.

In Zeiten zunehmender Unternehmenszusammenschlüsse müssen sich gerade kleine und mittelständische Convenience-Händler in Marktnischen profilieren.

Konsequente Gestaltung der Corporate Identity und einheitliche Verkaufsförderungsmaßnahmen bieten den Betreibern kleiner und mittelständischer Convenience-Shops einen Marktauftritt, wie er sonst nur Großunternehmen vorbehalten ist.

Shop'n go ermöglicht den Convenience-Einzelhändlern, von den Vorteilen eines nationalen Systems und den damit verbundenen Synergieeffekten zu profitieren, ohne dadurch die eigene Identität aufzugeben.

Mit **shop'n go** bietet die MCS zukunftsorientierten Shopbetreibern ein konkurrenzfähiges Konzept.

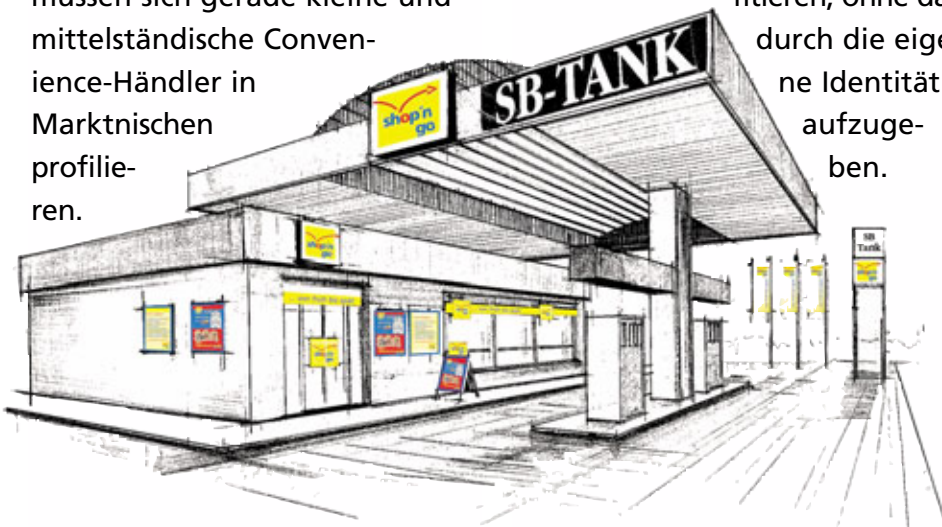


Das shop'n go-Konzept

Das **shop'n go** Konzept ist auf die typischen Convenience-Typen

- Tankstelle
- Kiosk
- Bahnhofs-Shop

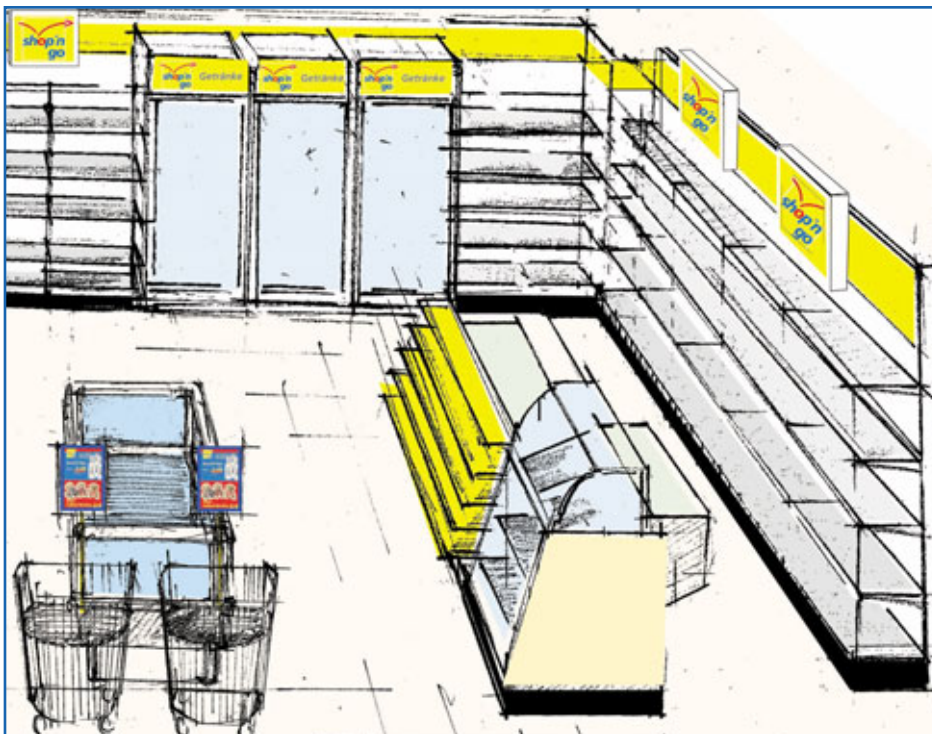
sowie alle Unternehmen, die am Betrieb eines innovativen Shop-Konzeptes Interesse haben, ausgelegt.



Die MCS bietet hier durch das Vertriebssystem **shop'n go** professionelle Unterstützung von der Planung bis zur Umsetzung des **shop'n go**-Konzeptes im Convenience-Shop.

Mit aufeinander abgestimmten und auf den Markt zugeschnittenen Sortiments- und Dienstleistungsmodulen kann sich der regionale Shop-Betreiber deutlich visuell und qualitativ absetzen.





Corporate Identity

Die CI verbindet das **shop'n go**-Logo untrennbar mit den Assoziationen

- schnell
- freundlich
- frisch

Das **shop'n go**-Logo kennzeichnet den Convenience-Shop positiv. Es steht für ein junges und dynamisches Unternehmen. Das Logo symbolisiert den schnellen und bequemen Einkauf, der letztendlich die Ausgangsbasis des Convenience-Gedankens ist.

Der Slogan "**shop'n go**... von früh bis spät" weist auf die kundenfreundlichen Öffnungszeiten hin. Die Kennzeichnung des Ladenlokales mit dem **shop'n go**-Logo von innen und außen sorgt für einen einheitlichen Marktauftritt.



Verkaufsförderung

Das **shop'n go**-Konzept umfasst eine Auswahl unterschiedlicher Verkaufsförderungsmaßnahmen, die es dem freien Shopbetreiber ermöglicht, in einem professionalisierten Wettbewerb konkurrenzfähig aufzutreten. Regelmäßige Angebote im Food- und Nonfood-Bereich ermöglichen es den Betreibern, ihrer Kundenschaft stets interessante Aktionen bieten zu können, ohne dabei auf eine angemessene Gewinnspanne verzichten zu müssen.





...von früh bis spät

Das Sortiment

Das Sortiment besteht aus den Sortimentsmodulen

- Getränke
- Süßwaren
- Lebensmittel
- Tabakwaren
- Presseerzeugnisse
- Back- und Snackartikel
- Attraktive Nonfood-Artikel



und wird auf die lokalen Anforderungen des Marktes zugeschnitten. Dies wird durch die konsequente Integration von regionalen Artikeln, beispielsweise aus dem Wein- oder Biersortiment unterstützt.

Zusätzlich können individuelle Serviceleistungen wie Lottoannahme oder Postagentur integriert werden.



Sie wollen mehr wissen?

Sprechen Sie mit Ihrem MCS-Regionalpartner oder:

MCS

**Marketing und
Convenience-Shop
System GmbH**

Hanns-Martin-Schleyer-Straße 2
D-77656 Offenburg
Telefon 07 81/6 16-210
Telefax 07 81/6 16-494
www.mcs-convenience.de

